

پیشنهاد ساخت این خانه را ما به دوستان دادیم. توقع زیادی نداشت: یک ویلای معمولی می‌خواست با امنیت زیاد. سایت رو به جنوب شرقی داشت؛ منظره‌ای کم‌نظیر و آفتاب‌گیر روبه روی مان بود به دو قوطی کبریت فکر کردیم که منظره را قاب کند. می‌خواستند فضای باز روی جعبه اول، فضای جشن‌هایشان باشد؛ پس اتاق خواب‌ها را در جعبه پائین، آشپزخانه و نشیمن را در جعبه بالایی در نظر گرفتیم، تا حیاط بالایی در ارتباط با فضای جمعی ساختمان باشد. پوسته‌ی شیب‌دار روی سقف نهایی را، برای زمستان‌های پربرف قراردادیم، و برای امنیت و جلوگیری از سرما لته‌های چوبی شکاف‌خورده به لبه‌ی تراس اضافه شدند. دسترسی اصلی پلکانی است که از پائین‌ترین سطح شروع می‌شود و در نهایت به ورودی اصلی بنا در بالاترین سطح در بخش عمومی می‌رسد و در میانه، راهی فرعی به سمت اتاق‌های خواب (جعبه پائینی) دارد. آشپزخانه مثل جعبه‌ای چوبی معلق در فضای طبقه بالا قرار گرفته است. از توافق‌هایی که در این جعبه‌ها روی داده شومینه‌ای است با لوله‌هایی در هم پیچیده و درختی که همسایه بریده بود و بیرون انداخته بود، و ما آن را در قسمت ورودی آویختیم تا یادگاری از این سایت باشد.



## villa for a friend

دفتر معماری رازان

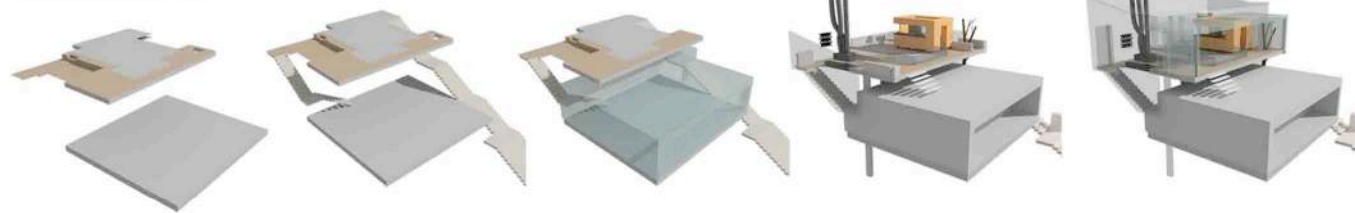
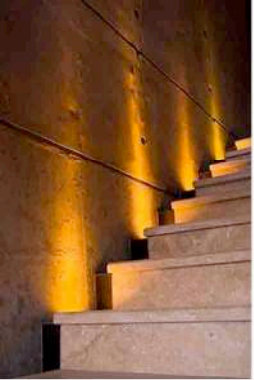
طراح: علیرضا تغابنی، پریسا علی‌محمدی

مجری: سیدحمید امامی

طراح سازه: سهراب فلاحي

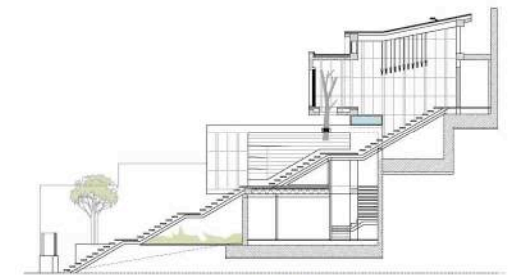
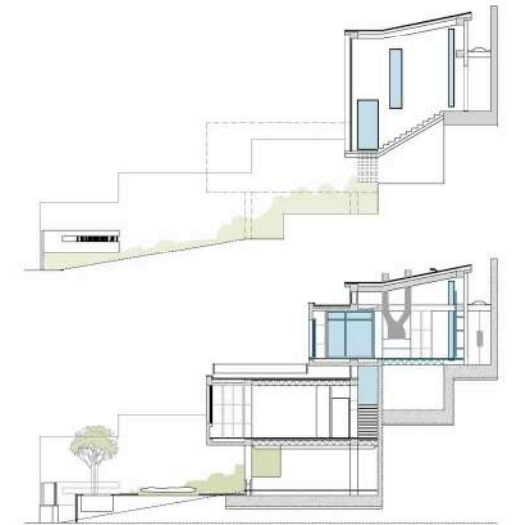
طراح تاسیسات برقی: نینا عموشاهی

طراح تاسیسات مکانیکی: هوفر اسماعیلی

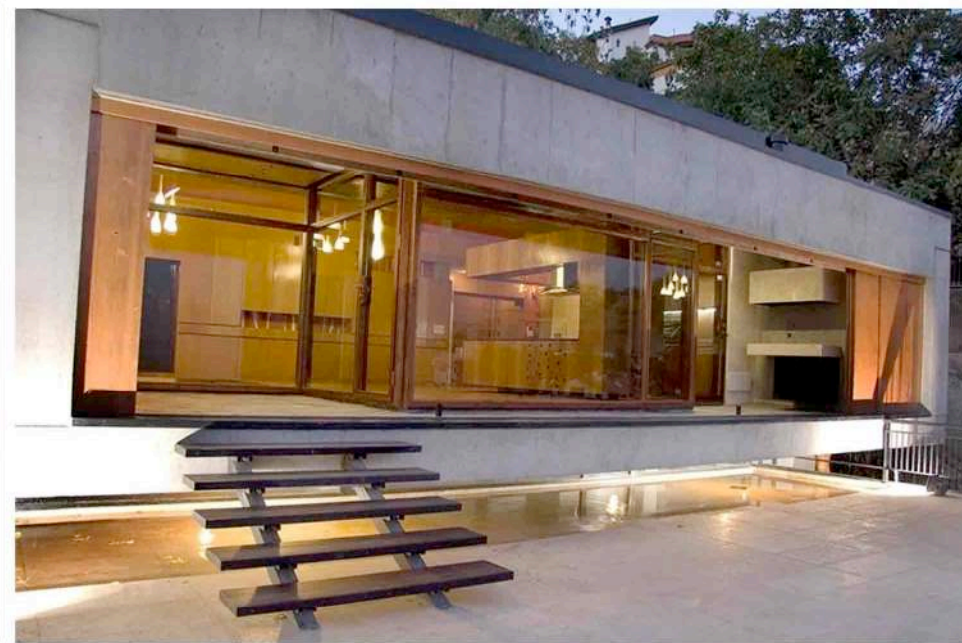
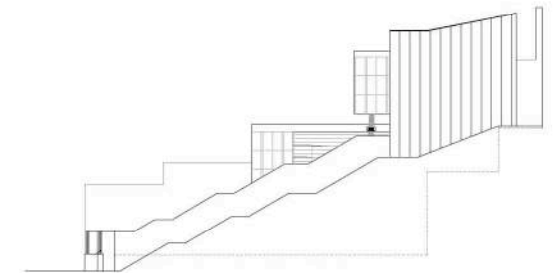


# Villa for a Friend

They wanted to specialize the uncovered space on the first box to their celebrations and ceremonies, so we moved bed rooms to the downer box and put the kitchen and living room in the upper one; an answer to their request: relating the court yard with the public rooms. The sloped covering on the final roof is also a technical solution for hard winters and the snow load



sections sc.1.200



upper yard

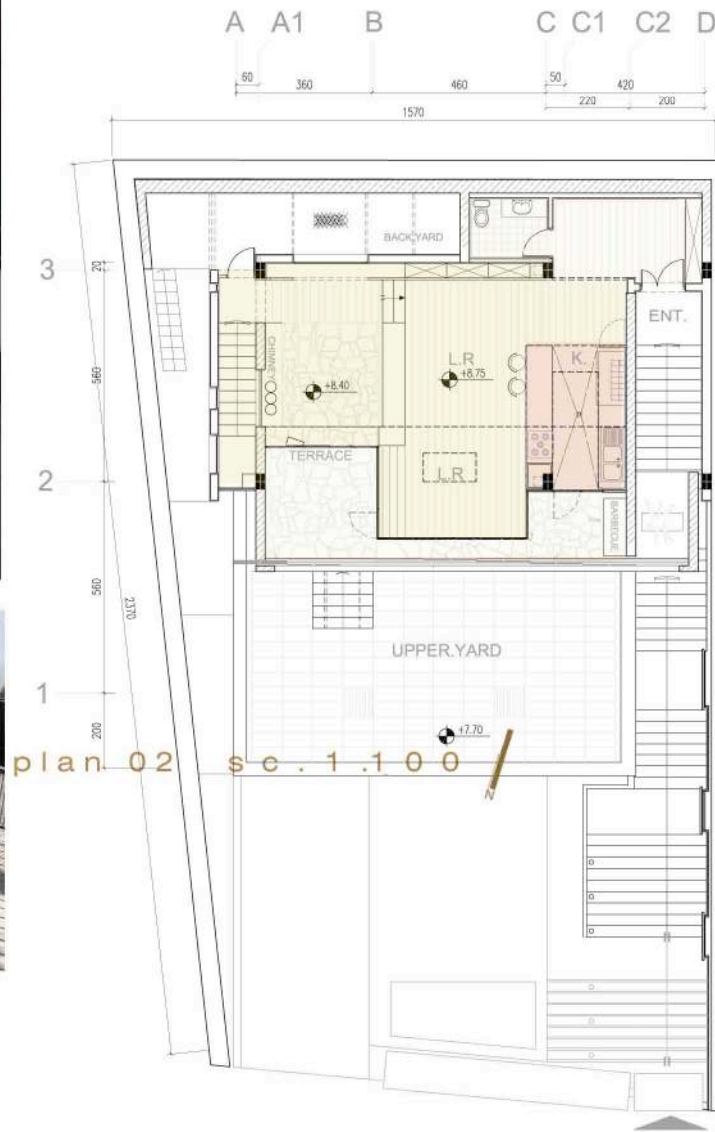




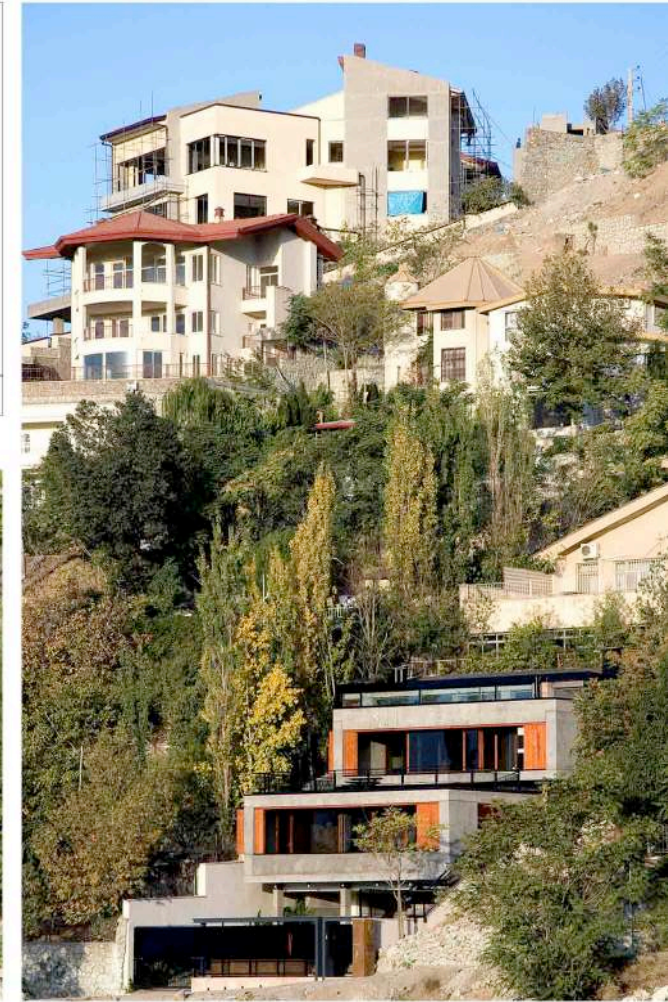
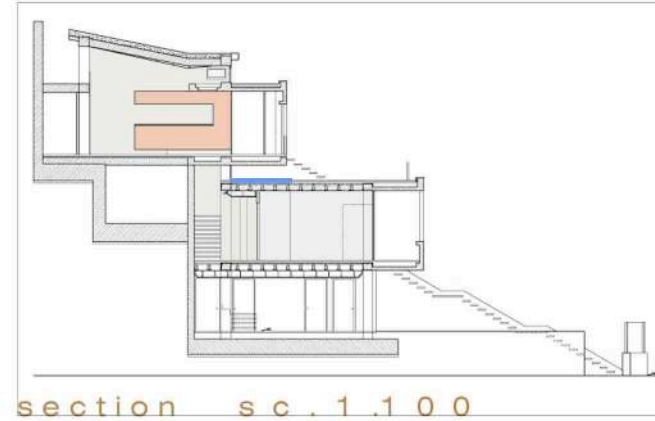
upper yard



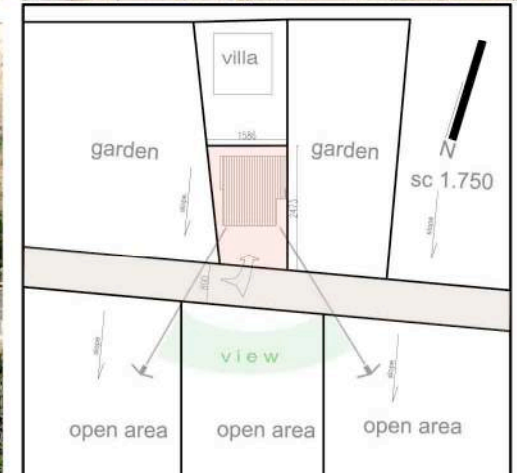
down yard

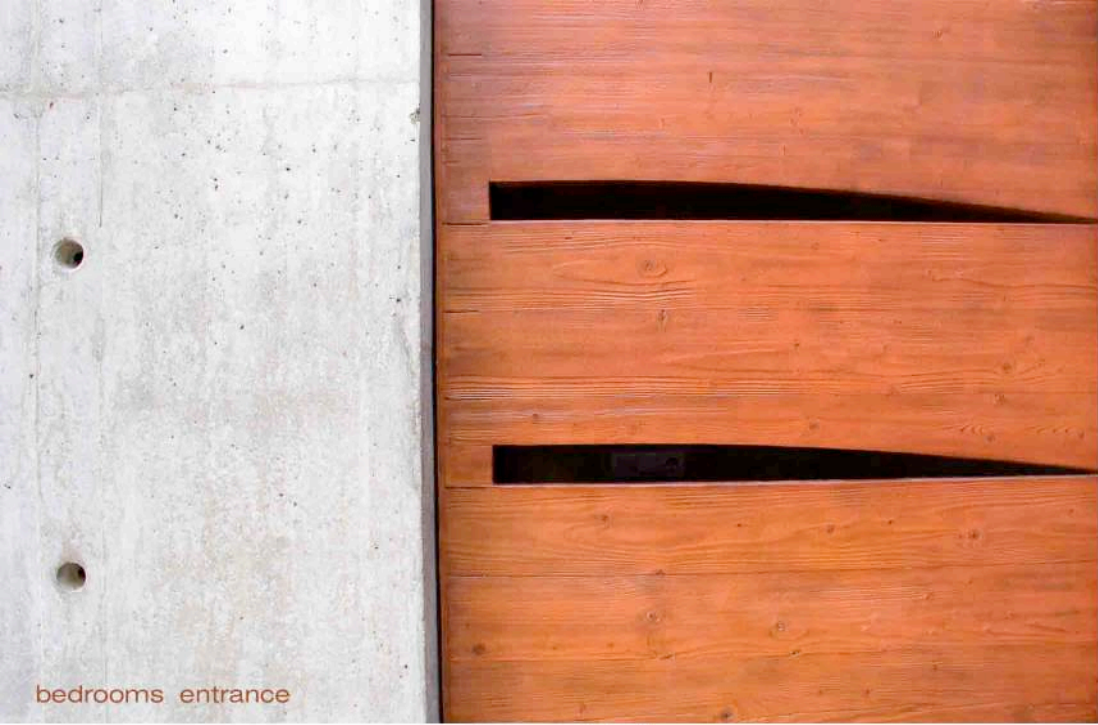


## Villa for a Friend



The site was extended to the south-east. A pure, unbelievable, sunlit view in front of us. There for we made it like two boxes; a box on the other one, Like two frames: to record different views of the same location and beyond all for catching pleasure sunlight the most

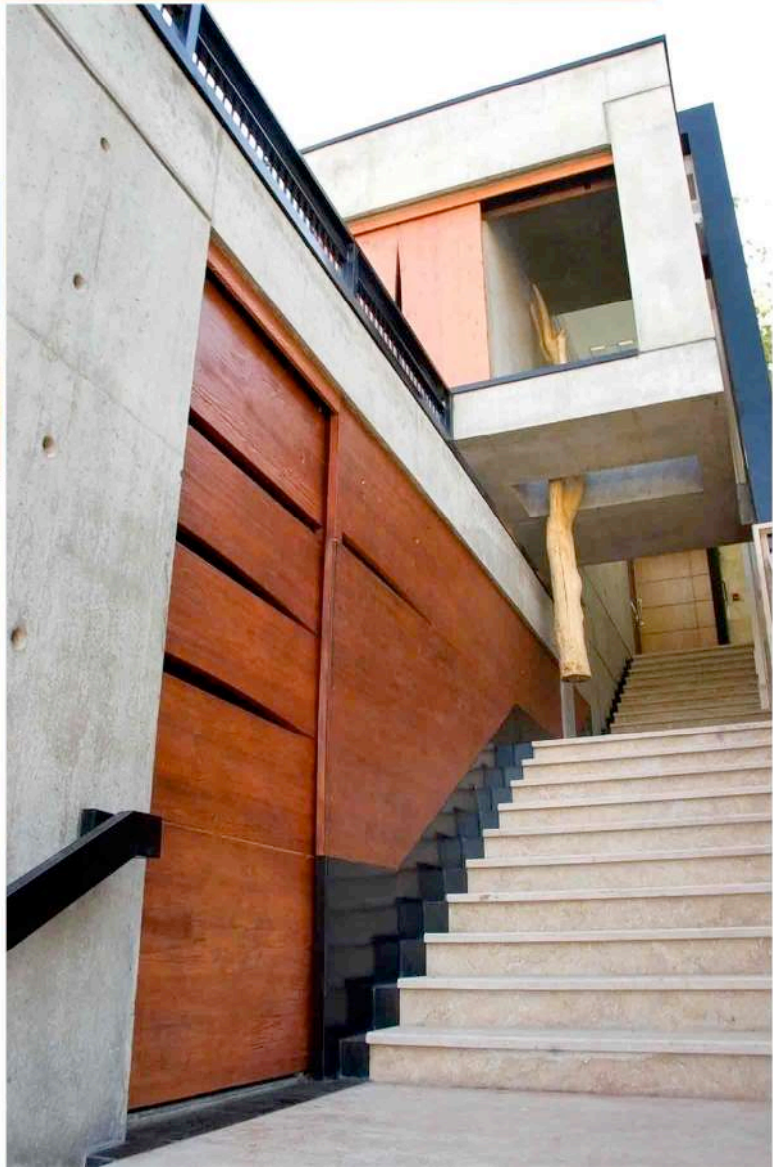
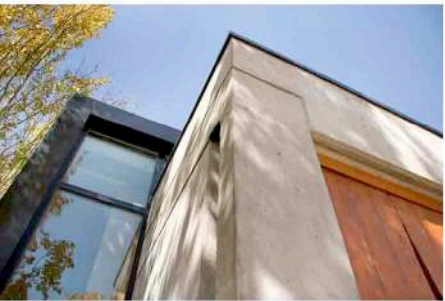




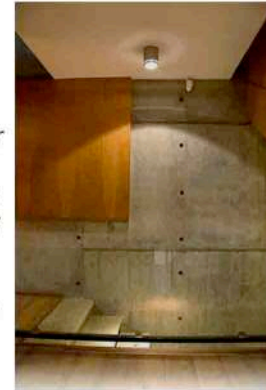
bedrooms entrance



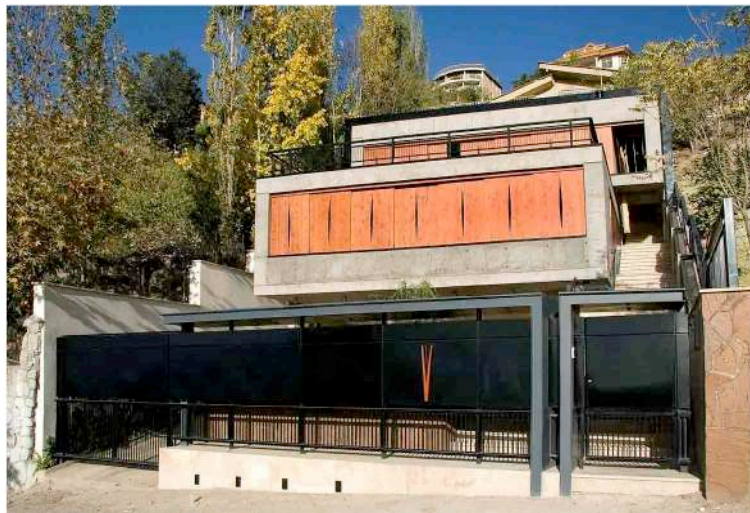
stairs from bed rooms to living room



Main access is the stairway from the main yard (in the lower level/the border between out and in) to the main entrance of the building (upper box / public room), and in the middle of its way there's a way to the personal area ( lower box).



## Villa for a Friend



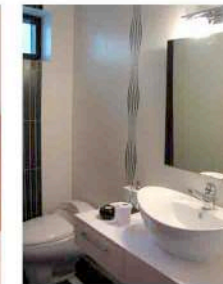
# Villa for a Friend



living room



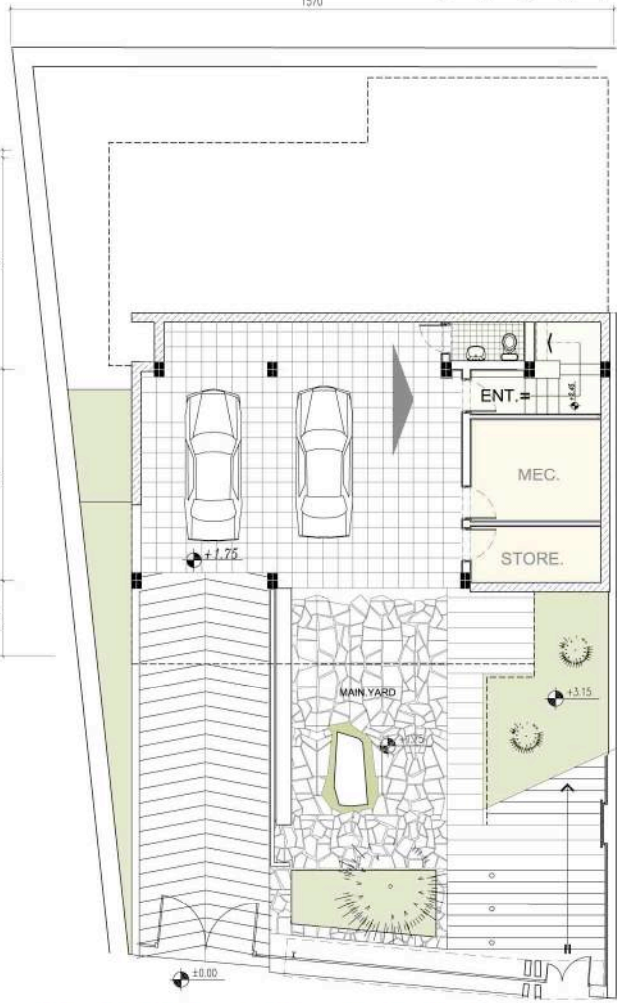
kitchen



kitchen is a suspending cube between floor and ceiling. there are some art happening which are difrentated the space; such as: chimney with figured shape pipes, metal statue enriched the space in the back yard; playing with light.

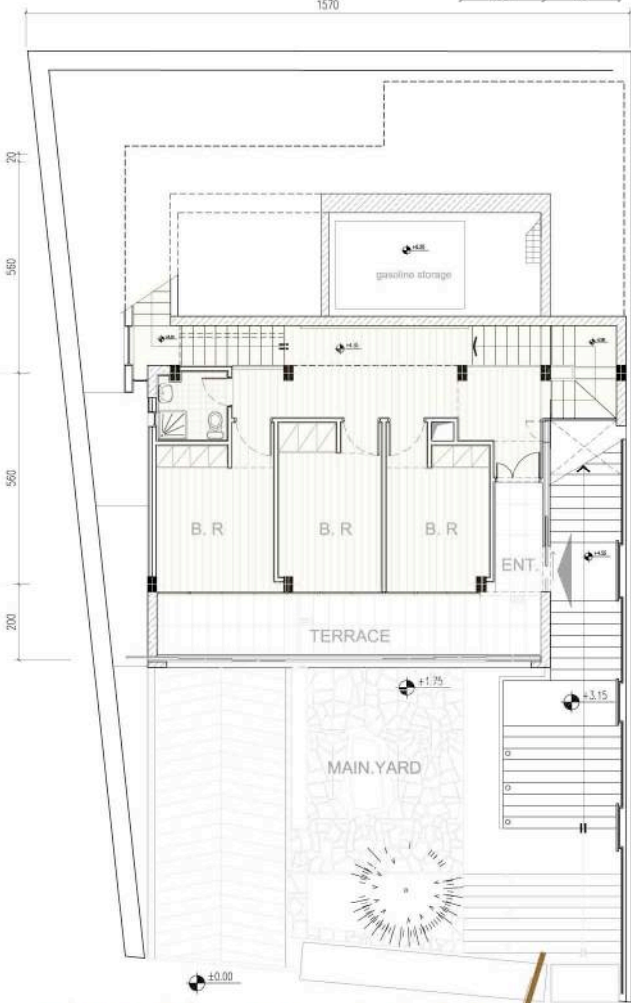


A A1 B C C1 C2 D

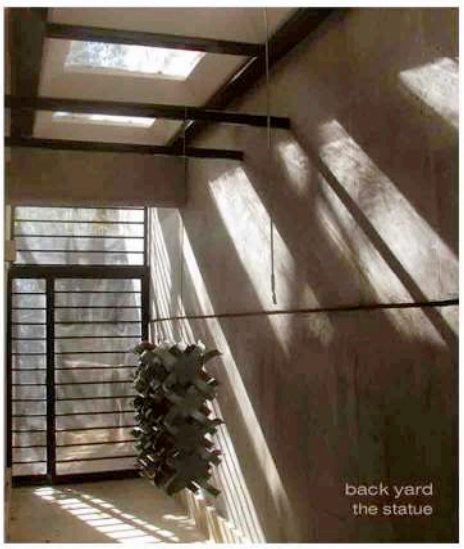


plan 00 sc. 1.100

A A1 B C C1 C2 D



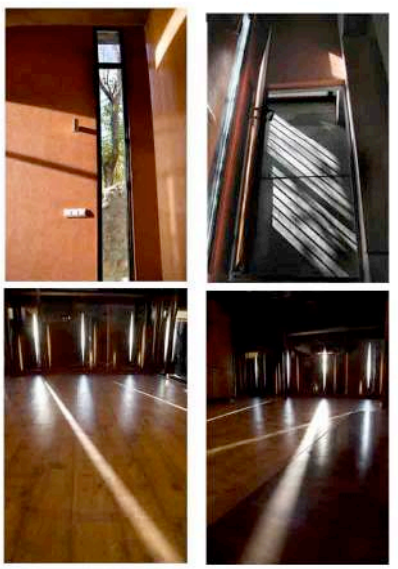
plan 01 sc. 1.100



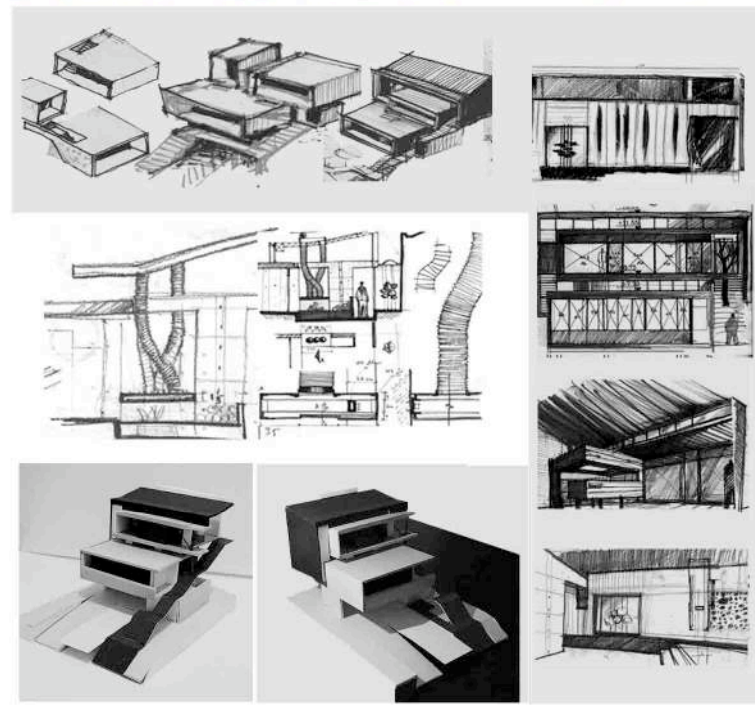
back yard  
the statue



living room  
"view with open wooden covers"



living room  
"with closed wooden covers"



in relation to those scratched wooden covers that attached to the balconies edges: they have made for protecting house from wind, snow, and all who wants breaks into a house, for the security that friend mentioned, for L.Fontana, the painter we like, and to present an artificial view to the nature

### Villa for a Friend

